

## Un nouveau venu en Montérégie : l'apple pith moth



Mineuse des bourgeons du pommier

Vicky Filion, M.Sc, agr.,  
Club des producteurs du Sud-Ouest  
Pleine Terre



Les journées  
horticoles

**Journée pomicole 2013**



## Domages observés en verger...



Photo Nathalie Tanguay, agr.



Les journées  
horticoles

**Journée pomicole 2013**



## Un autre exemple...



Photo Nathalie Tanguay, agr.



Les journées  
horticoles

**Journée pomicole 2013**



## Que se passe-t-il ?



Photo Nathalie Tanguay, agr.



Les journées  
horticoles

**Journée pomicole 2013**



## De plus près



Les journées  
horticoles

**Journée pomicole 2013**



## L'insecte

- On parle de quoi ?



Adult. (L. Kimber, Bugwood.org) ; Michigan State University's invasive species factsheets



Les journées  
horticoles

**Journée pomicole 2013**



## L'insecte

- Nom commun anglais: **Apple pith moth**
- Nom latin: ***Blastodacna atra***
- Nom commun français: **Mineuse des bourgeons du pommier**
- Espèce exotique invasive d'Eurasie



I. Kimber, Bugwood.org



Les journées  
horticoles

**Journée pomicole 2013**



## L'insecte

- L'information nous vient des États-Unis (Michigan, New Hampshire), d'Europe et d'Asie où l'insecte est considéré comme un ravageur du pommier.



Les journées  
horticoles

**Journée pomicole 2013**



## L'insecte

- Identification:
  - L'adulte : Petit papillon avec les ailes d'une longueur d'environ 10mm, de couleur noire ou brun foncé avec des taches blanches et 2 petites bosses sur les ailes.



I. Kimber, Bugwood.org



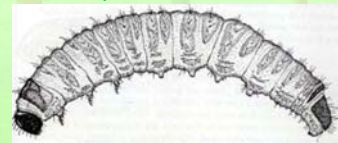
Les journées  
horticoles

**Journée pomicole 2013**



## L'insecte

- La larve: jusqu'à 8mm de longueur, de couleur brun-rose lorsque mature avec une tête brun foncé. Elle est aussi recouverte de centaines de petits cils.



Larva. (Illustration from Miles 1930.) ; Michigan State University's invasive species factsheets



Les journées  
horticoles

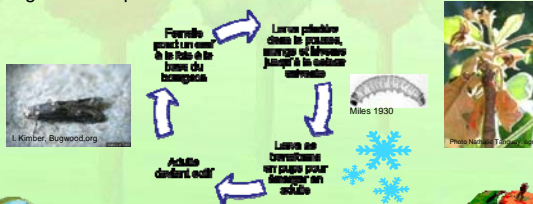
**Journée pomicole 2013**



## L'insecte: Cycle de vie

\* L'information suivante doit être validée pour nos régions. \*

- 1 génération par année



Les journées  
horticoles

**Journée pomicole 2013**



## Dommages

- Des dommages ont été observés en Montérégie Ouest et Est
- Dommages visibles surtout au printemps
- S'attaque principalement aux pommiers
- Cause la mort du bourgeon terminal (création de bourgeons axillaires/latéraux)



Les journées  
horticoles

**Journée pomicole 2013**



## Dommmages

- Affecte la croissance du pommier
- Dommages plus critiques dans les jeunes plantations
- Applications réduites d'insecticides dans les jeunes plantations



Les journées  
horticoles

Journée pomicole 2013

## Comparée à la TOP

- Insecte aux dommages similaires sur le pommier
- TOP: Tordeuse orientale du pêcher
- *Grapholitha molesta*
- Phéromone déjà disponible et utilisée pour le trappage
- Réseau pommier (verger pilote) étudie présentement sa population au Québec



Les journées  
horticoles

Journée pomicole 2013

### Mineuse des bourgeons du pommier

- Larve brun-rose
- Tête brun foncé
- Centaines de cils sur le corps
- Le point d'entrée de la larve est dans le **bas de la pousse**
- Attaque rarement le fruit

### Tordeuse orientale du pêcher (TOP)

- Larve blanc-rose
- Tête brun-rouge
- Le point d'entrée de la larve est dans le **haut de la pousse**
- S'attaque aux pousses **et aux fruits**
- Contrôlée par la confusion sexuelle



Les journées  
horticoles

Journée pomicole 2013



Les journées  
horticoles

Journée pomicole 2013

## Intervention

- Cycle de vie étudié au New Hampshire, USA
- 2 phases d'intervention possibles (avec des organophosphorés), soit:
  1. Début du printemps lorsque les larves se réactivent
  2. Fin de l'été, quand les adultes sont présents, les œufs éclos et les larves émergentes sont actives
    - Possiblement en août ou 2 mois après la chute des pétales



Les journées  
horticoles

Journée pomicole 2013

## À venir

- Déterminer l'importance des dommages économiques causés par ce nouvel insecte
- Étudier son cycle de vie au Québec
- Établir la/les phases dans lesquelles l'insecte est le plus vulnérable
  - si le besoin d'intervention se fait sentir



Les journées  
horticoles

Journée pomicole 2013



## Références

- Agnello, A., Chouinard, G. and al. 2006. Tree fruit field guide to insect, mite and disease pests and natural enemies of eastern North America. NRAES, NY. 238 pages.
- CDFA. 1993. California plant pest and disease report, Vol. 12, Numbers 1-2, 1993. California Department of Food and Agriculture. (<http://www.cdffa.ca.gov/phpps/PPD/publications/CPDR.html>)
- Easton, A. T. 2003. NH Integrated Pest Management Newsletter, June 17, 2003, Volume XI, No. 7: New England apple pest management guides. University of New Hampshire Cooperative Extension. (<http://extension.unh.edu/Agric/AGPMP/IPMNews.htm>)
- Noma, M. et al. 2010. Apple pith moth, *Blastodacna atra*. Michigan State University's invasive species factsheets. ([http://www.ipm.msu.edu/uploads/files/Forecasting\\_invasive\\_risks/applePithMoth.pdf](http://www.ipm.msu.edu/uploads/files/Forecasting_invasive_risks/applePithMoth.pdf))
- Weaver and Eaton. 1994 April/May. Apple Pith Moth. New Hampshire Plant Growers' Association. University of New Hampshire. (<https://archive.org/details/plantsman4594newh>)



Les journées

horticoles

**Journée pomicole 2013**



## Questions , Pistes de réflexion...



Les journées

horticoles

**Journée pomicole 2013**

